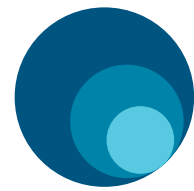


# Conas Logáil Isteach i do Chuntas Custaiméara



An Rialálaí  
Carthanas  
Charities  
Regulator

Ní féidir leat an clár a nuashonrú agus do thuarascáil bhliantúil a chur isteach **ach amháin** trí úsáid a bhaint as foirmeacha inár dtairseach ar líne.

Teastaíonn cuntas custaiméara uait chun an tairseach ar líne a rochtain. Trí do chuntas custaiméara, is féidir leat tuarascálacha bliantúla a chur isteach do do charthanas agus sonraí do charthanais a nuashonrú ar an gclár.

Má tá cuntas custaiméara agat leis an Rialálaí Carthanas, logáil isteach ann trí d'ainm logála isteach agus do phasfhocal a iontráil. Mura bhfuil d'ainm logála isteach nó do phasfhocal ar eolas agat nó mura bhfuil cuntas custaiméara agat, lean na 3 chéim shimplí thíos.



## 3 chéim shimplí

### chun cuntas custaiméara a bhunú



#### 1 Ceap comhdaitheoir(í) údaraithe

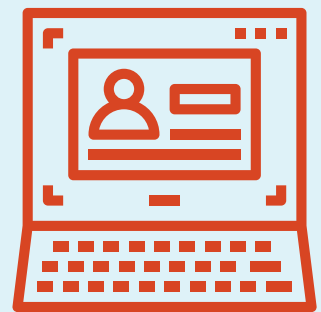
Is ionann comhdaitheoir údaraithe agus an duine ar roghnaigh an carthanas é/í chun foirmeacha amhail an tuarascáil bhliantúil a chur isteach, chun sonraí carthanais amhail seoladh do charthanais a nuashonrú agus chun iontaobhaithe carthanais a chur leis an gclár. Teastaíonn litir ceadaithe chun a éirí i do chomhdaitheoir údaraithe. Féach céim 3 thíos. Déan cinnte de go bhfuil an rochtain cheart ag na daoine cearta ar chuntas an charthanais ag an am ceart.

#### 2 Bunaigh cuntas custaiméara

Is gá don chomhdaitheoir údaraithe cuntas custaiméara a bhunú anois.

Tabhair cuairt ar [www.charitiesregulator.ie](http://www.charitiesregulator.ie), téigh chuig an gcnaipe logála isteach agus cruthaigh cuntas nua.

Beidh an t-ainm logála isteach, an pasfhocal agus an seoladh ríomhphoist a iontrálfar nasctha le cuntas custaiméara an chomhdaitheora údaraithe. Coinnigh taifead ar na sonraí an-tábhachtach sin. Molaimid go n-úsáidfí seoladh ríomhphoist ginearálta neamhphearsanta a bhfuil rochtain ag níos mó ná duine cuí amháin i do charthanas air, e.g., [info@charity.com](mailto:info@charity.com).



#### 3 Fíoraigh an comhdaitheoir údaraithe leis an Rialálaí Carthanas



Is gá don chomhdaitheoir údaraithe logáil isteach ina c(h)untas agus an 'fhoirm um chomhdaitheoir údaraithe' a roghnú trínár dtairseach ar líne. Teastaíonn d'uimhir charthanais chláraithe uaidh/uaithi chun gur féidir leis/léi an carthanas ceart a roghnú. Is gá don chomhdaitheoir údaraithe an fhoirm ar líne a chur isteach, in éineacht le litir ceadaithe atá sínithe ag iontaobhaí carthanais reatha amháin ar a laghad. Fíoróidh an Rialálaí Carthanas an fhoirm agus cuirfimid in iúl duit a luaithe is féidir leat do chuntas a rochtain. Is féidir leis an gcomhdaitheoir údaraithe tosú ansin ar do thuarascáil bhliantúil a chomhdú nó ar shonraí do charthanais a nuashonrú.

## PRÍOMHLEIDEANNA!

Bí ar an eolas faoi cé hiad do chomhdaitheoirí údaraithe, bain rochtain díobh nuair a fhágann siad an carthanas agus coinnigh na sonraí cothrom le dáta.

Bí ar an eolas faoi ainm logála isteach, pasfhocal agus seoladh ríomhphoist do chomhdaitheora údaraithe, coinnigh na sonraí cothrom le dáta agus coinnigh taifead orthu.



An bhfuil do phasfhocal dearmadta agat? Is féidir leat úsáid a bhaint as an nasc 'pasfhocal dearmadta' ar an tairseach. Ní oibreoidh an nasc sin ach amháin i gcás go mbeidh an seoladh ríomhphoist a úsáidtear i gcuntas custaiméara an chomhdaitheora údaraithe ar eolas agat agus go mbeidh rochtain agat air, toisc gur chuig an seoladh sin a chuirfear an nasc chun do phasfhocal a athrú.